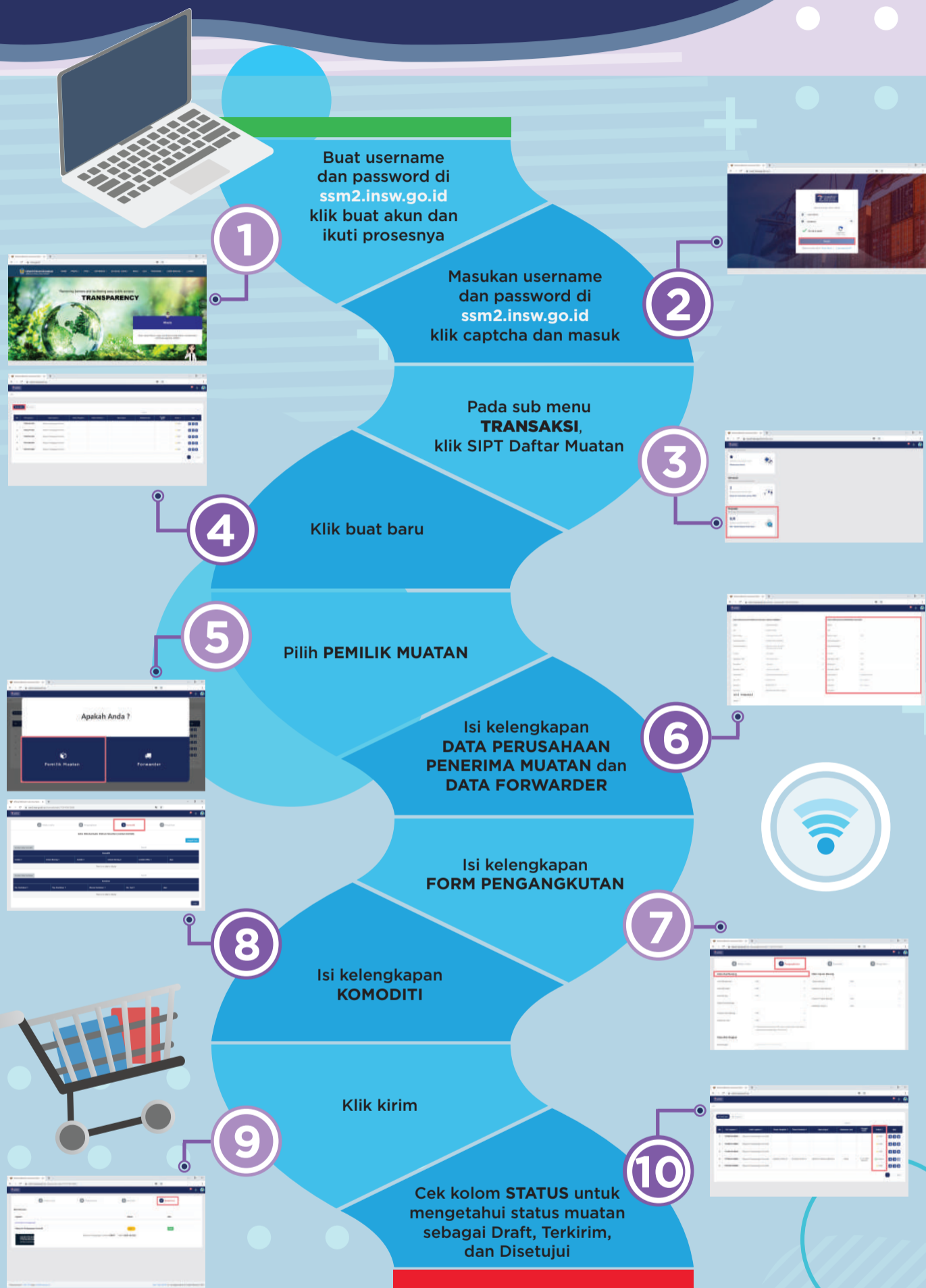


TATA CARA PENGISIAN DAFTAR MUATAN (MANIFEST DOMESTIK) UNTUK PEMILIK MUATAN

TATA CARA PENGISIAN MANIFEST DOMESTIK UNTUK PEMILIK MUATAN

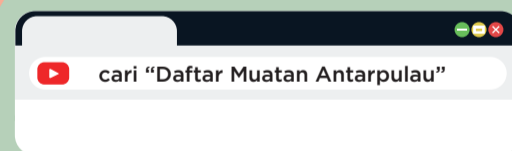


Scan untuk menyaksikan dan akses link untuk mengunduh Video Tutorial Daftar Muatan (Manifest Domestik)

SCAN



LINK



VIDEO TUTORIAL



Situs Resmi
www.kemendag.go.id



Kontak Whatsapp
082122874141



Surat Elektronik
daftar.muatan@kemendag.go.id



Media Sosial
Kementerian Perdagangan



Media Sosial
@Kemendag



Video Tutorial
bit.ly/sosialisasantarpulau
bit.ly/caraisidaftarmuatan



Call Center
150-679



Surat Elektronik
info@insw.go.id



Live Chat
www.insw.go.id
(hari dan jam kerja)



Tracking Ticket
<https://info-insw.kemendag.go.id>

TATA CARA PENGISIAN DAFTAR MUATAN (MANIFEST DOMESTIK) UNTUK FORWARDER

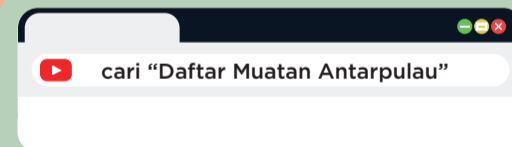
TATA CARA PENGISIAN MANIFEST DOMESTIK UNTUK PEMILIK MUATAN



Scan untuk menyaksikan dan akses link untuk mengunduh Video Tutorial Daftar Muatan (Manifest Domestik)



LINK



VIDEO TUTORIAL



Situs Resmi
www.kemendag.go.id



Kontak Whatsapp
082122874141



Surat Elektronik
daftar.muatan@kemendag.go.id



Media Sosial
Kementerian Perdagangan



Media Sosial
@Kemendag



Video Tutorial
bit.ly/sosialisiantarpulau
bit.ly/caraisidaftarmuatan



Call Center
150-679



Surat Elektronik
info@insw.go.id



Live Chat
www.insw.go.id
(hari dan jam kerja)



Tracking Ticket
<https://info-insw.kemendag.go.id>